

PART ESPECÍFICA: DIBUIX ARTÍSTIC

L'exercici consta de dues activitats:

1a activitat

Observa atentament la imatge A.

Describeu els elements del llenguatge visual propis de l'expressió bidimensional utilitzats i l'estructura compositiva en la imatge proposada.

Si ho consideres convenient pots acompanyar la resposta d'un petit esquema on es vegi l'estructura de composició de la imatge.

(2 punts)



Imatge A

Germana i mare de l'artista

Berthe Morisot

2a activitat

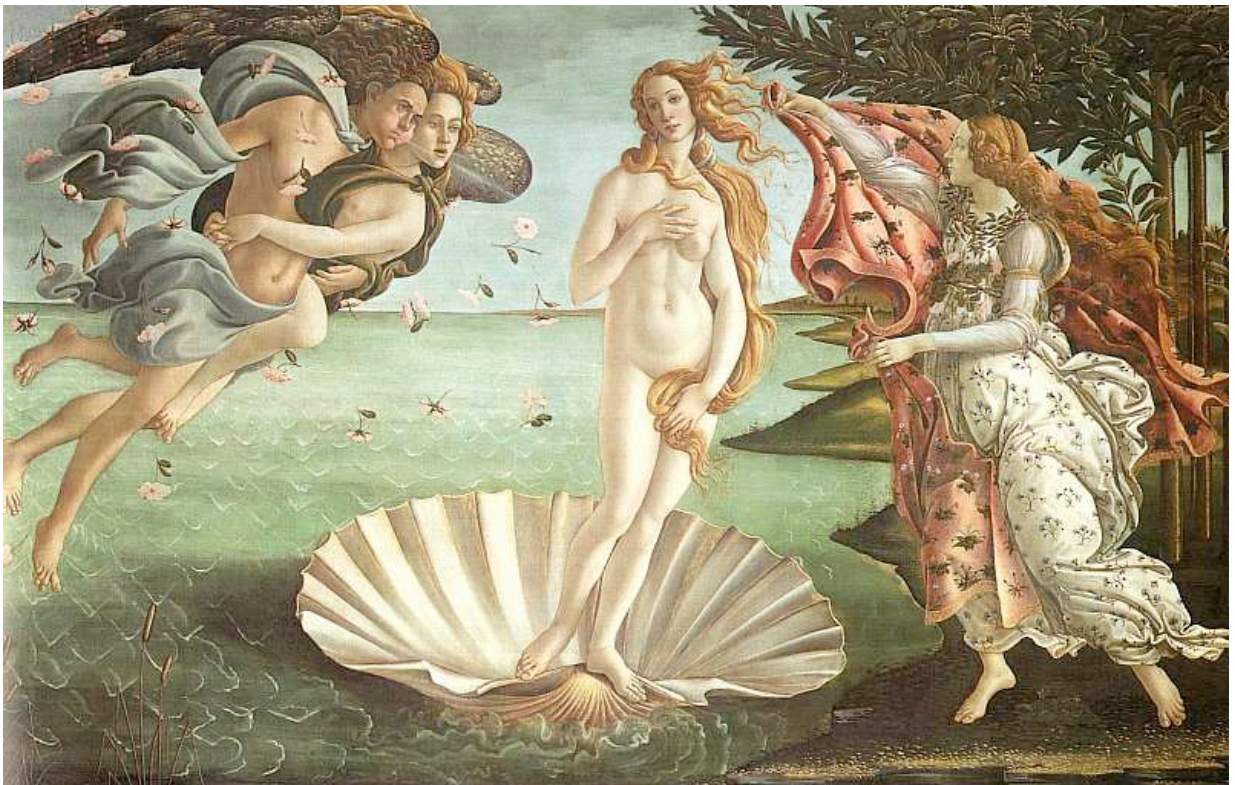
Observa atentament la imatge B, pren-la com a punt de referència per realitzar-ne una de nova de caire realista. Pots treballar el model proposat a partir de la selecció de fragments, elements que hi apareixen, canvis de punts de vista, estilització de formes, substitució de les formes representades per d'altres diferents o per cossos geomètrics, adequació a estils artístics, etc. La font de llum vindrà donada per la dreta. En aquest exercici es valorarà la creativitat i el realisme de la representació així com la seva il·luminació correcta.

Quan elaboris la nova imatge has de tenir en compte de:

- Realitzar un mínim de 2 esbossos preparatoris al full de la prova per tal d'estudiar: la composició, les proporcions, la llum i el tractament gràfic.
- Triar la posició (vertical o horitzontal) que creguis més adequada per a la composició.
- Desenvolupar la proposta triada en un paper de format DIN A3.
- Emprar la tècnica o tècniques que creguis més adients.

Juntament amb el resultat final has de lliurar els esbossos preparatius que hagis fet previament.

(8 punts)



Imatge B

El naixement de Venus

Sandro Botticelli

Puntuació: *valoració total 10 punts*

1a activitat

Identificació dels elements del llenguatge visual que configuren

la representació bidimensional

1 punt

Descripció de l'estructura compositiva

1 punt

2a activitat

Creativitat de la representació

2 punts

Representació del clarobscur

2 punts

Estructura compositiva

2 punts

Ús de les tècniques d'expressió gràfica

2 punts