

**PARA TODOS LOS CICLOS FORMATIVOS DE
GRADO SUPERIOR.**

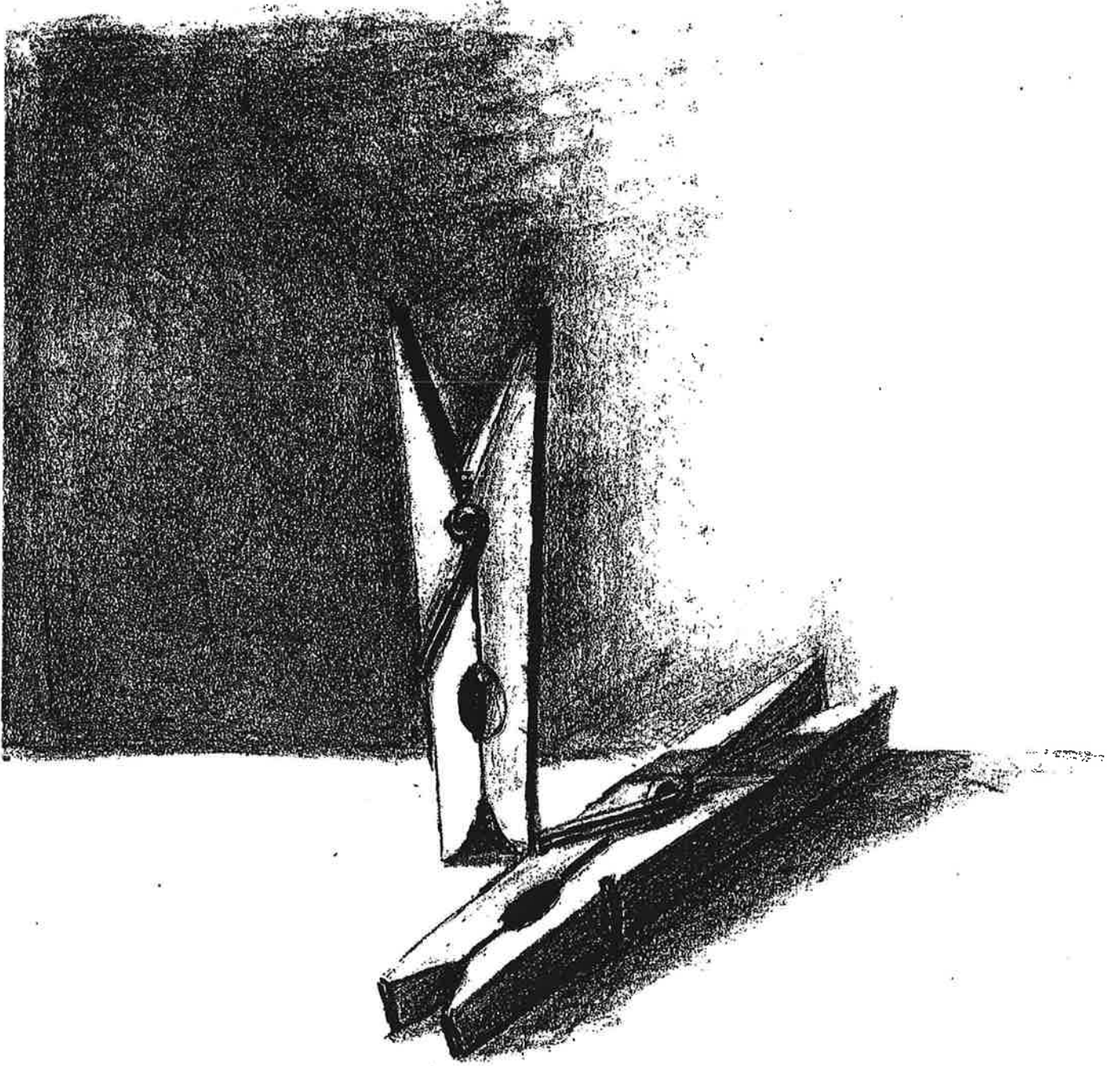
**PRUEBA ESPECÍFICA
1ª PARTE**

**Dibuja el objeto dado con los lápices de grafito con sus
sombras propias y arrojadas.**

**PARA TODOS LOS CICLOS FORMATIVOS DE
GRADO SUPERIOR.**

**PRUEBA ESPECÍFICA
1ª PARTE**

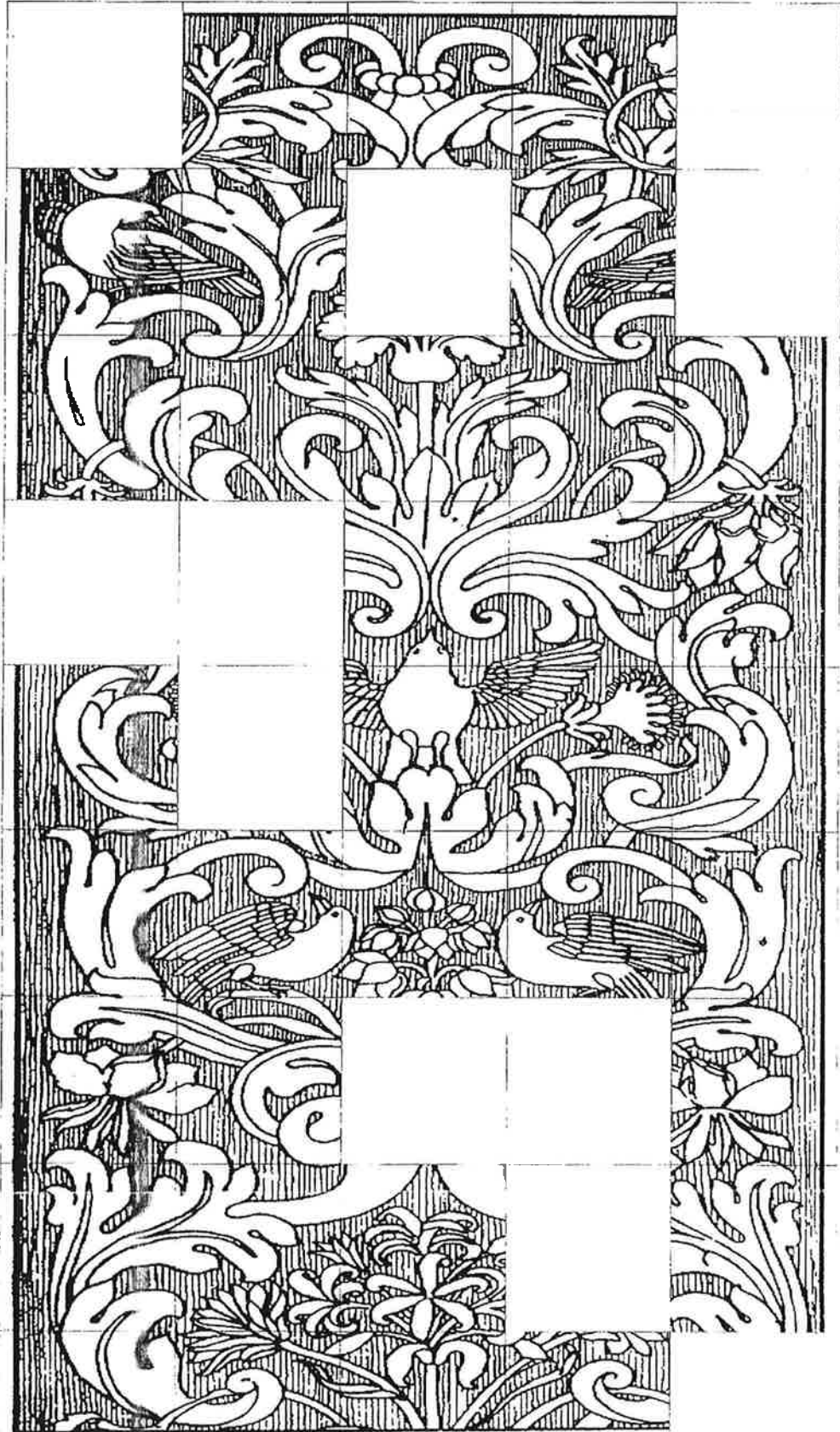
**Dibujar el objeto dado con los lápices de grafito con sus
sombras propias y arrojadas.**



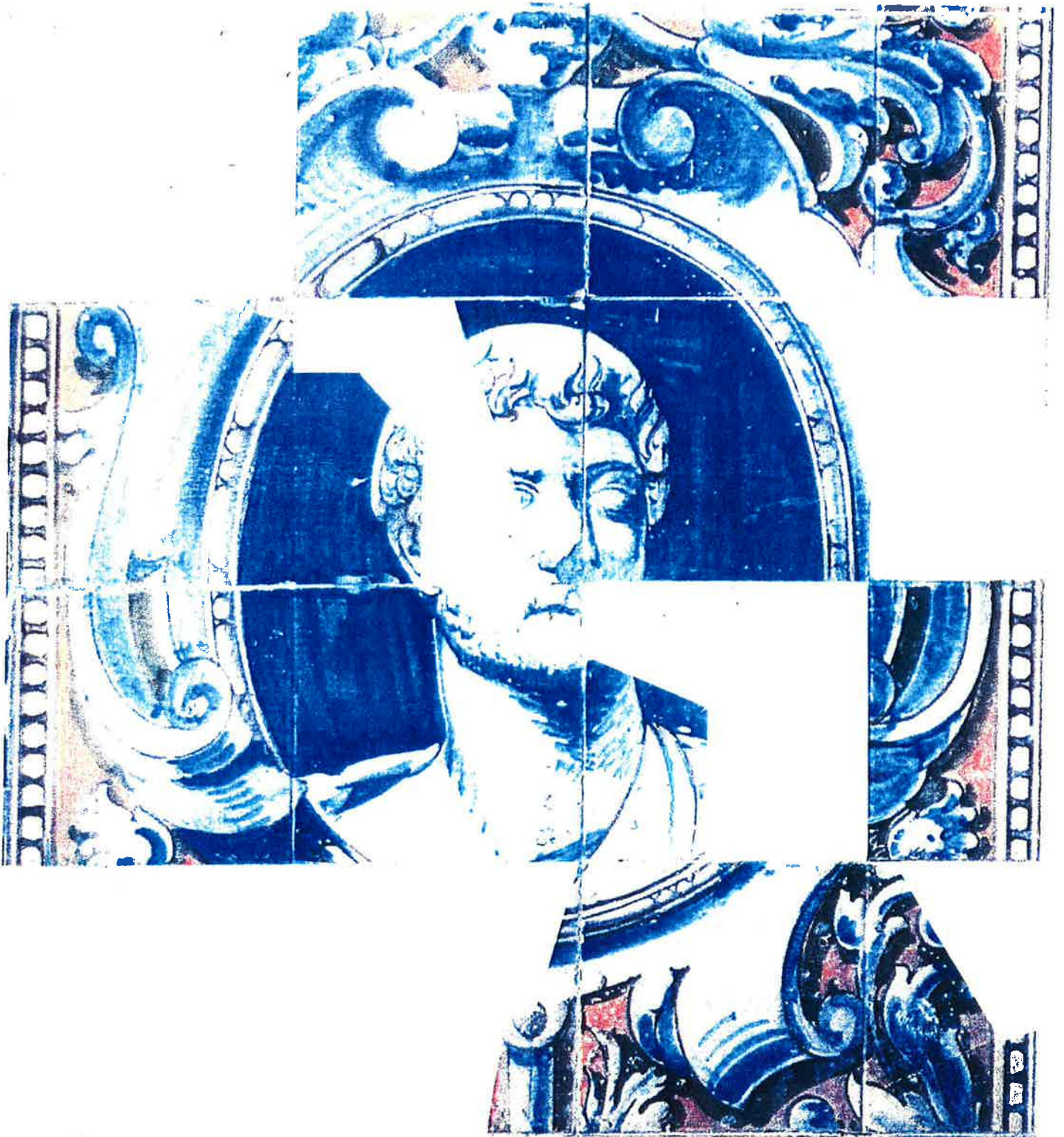
A.A AL MURO-MOSAICOS/ GRADO SUPERIOR

NOMBRE:.....

COMPLETA LAS PIEZAS DE ESTE MURAL



Restitución de paramento ornamental



Nombre y Apellidos:

Ciclo:

Fecha:

PRUEBA ESPECÍFICA DE ACCESO. 2ª PARTE.

COMPOSICIÓN TRIDIMENSIONAL A PARTIR DE LAS FIGURAS GEOMÉTRICAS PROPORCIONADAS.

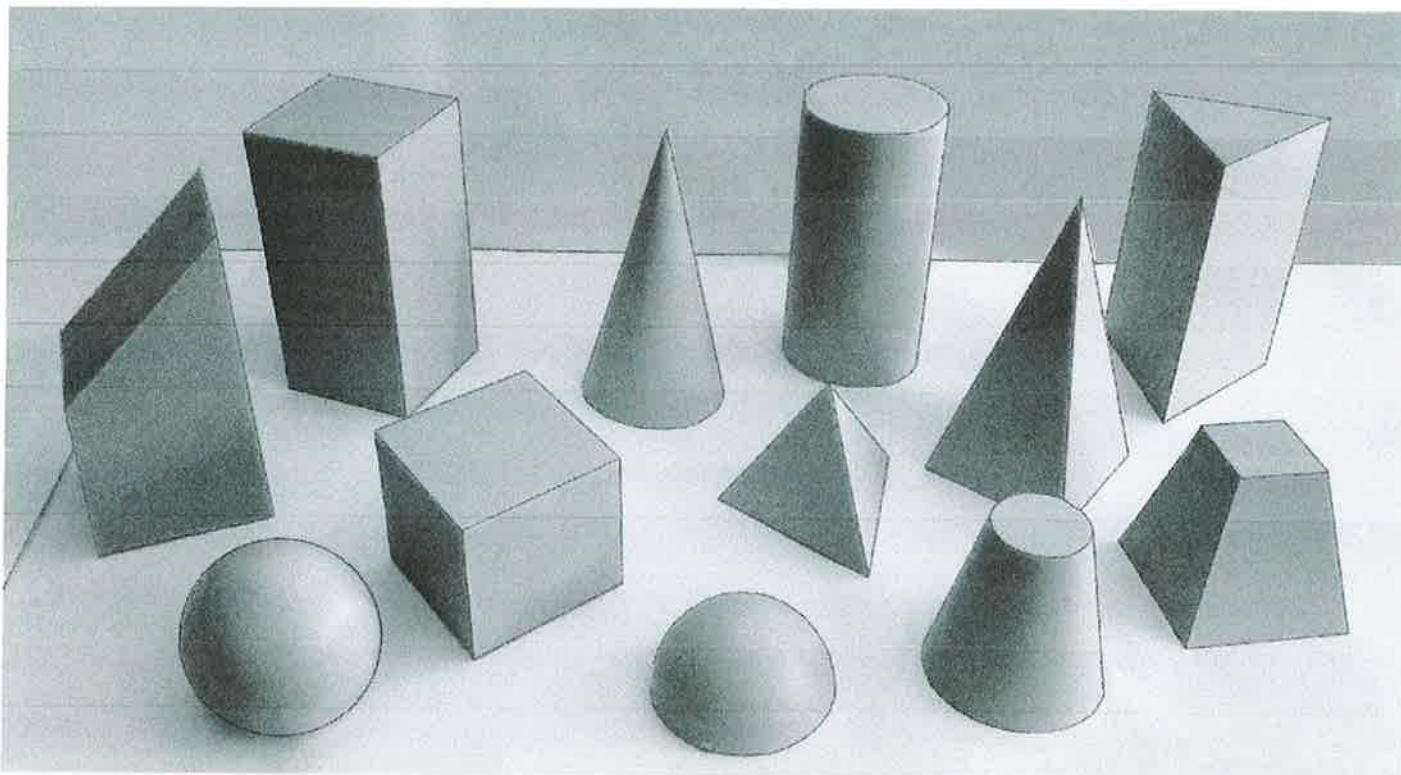
- Realizar un boceto bidimensional de una composición para la que se utilizarán las figuras que aparecen en la imagen inferior.*
- Realizar un croquis del boceto, en el que se acotarán las medidas que luego se pasarán al modelo tridimensional.*
- Realizar el desarrollo volumétrico del boceto con plastilina.*

Pautas a seguir:

- El boceto se realizará con lápices de grafito y se le aplicarán sombras.
- Como mínimo se utilizarán tres figuras.
- El tamaño global de la composición tridimensional no sobrepasará los 20cm.

CRITERIOS DE EVALUACIÓN.

- Se valorarán las habilidades y destrezas específicas, el sentido del espacio y la capacidad de composición.
- Se evaluará muy positivamente la capacidad de generar una forma tridimensional a partir de un plano bidimensional.



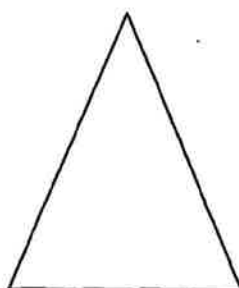
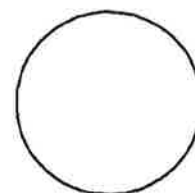
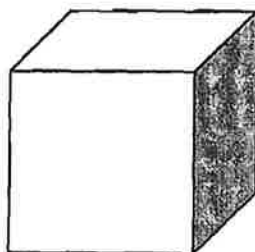
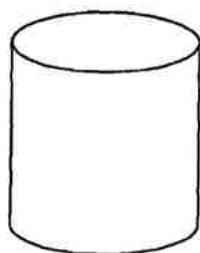
PRUEBAS DE ACCESO A CICLOS FORMATIVO DE GRADO SUPERIOR:

- Artes Aplicadas de la Escultura
- Artes Aplicadas de la Piedra
- Artes Aplicadas al Muro
- Mosaicos
- Esmaltes Artísticos al fuego sobre metales
- Cerámica Artística

2ª PARTE DE LA PRUEBA ESPECÍFICA DEL CICLO FORMATIVO.

2º EJERCICIO, OPCIÓN A (TRIDIMENCIONAL).

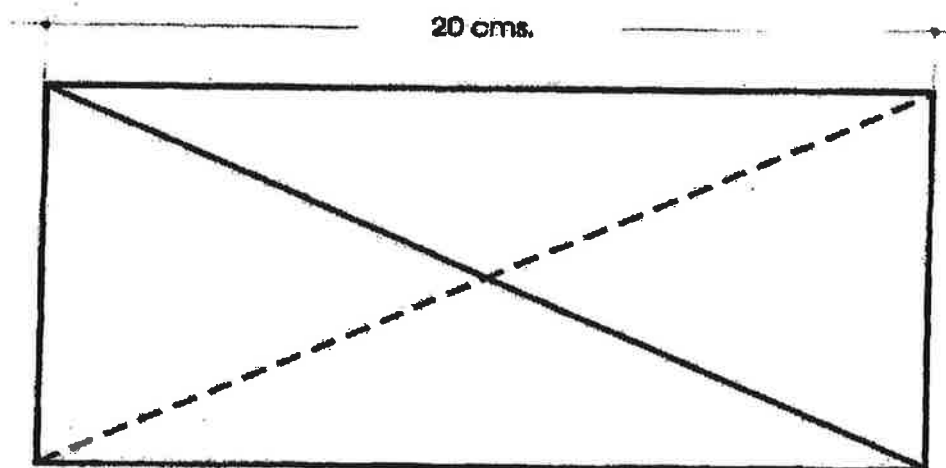
- Realizar una composición tridimensional utilizando los volúmenes geométricos básicos (cubo, esfera, prisma, tetraedro...etc.).
- Elementos de diseño que se pueden utilizar: La repetición, secciones, variaciones de tamaño, forma, etc.
- Utilizar mínimo tres elementos geométricos.
- Los elementos utilizados tendrán un lado mayor, mínimo de 5 cm.



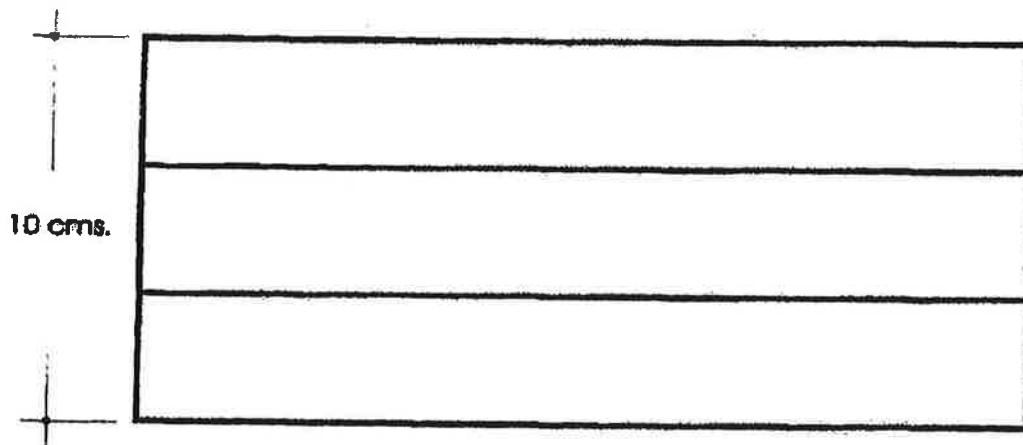
Escuela de Arte - Sevilla

Curso 2000-01

PRUEBA ESPECÍFICA 2ª PARTE PARA EL CICLO DE GRADO SUPERIOR DE ARTES APLICADAS DE LA PIEDRA



Alzado



Planta

Construir un volumen partiendo de las vistas dadas

ARTES APLICADAS DE LA PIEDRA
ARTES APLICADAS DE LA ESCULTURA

2º EJERCICIO DE LA PRUEBA ESPECÍFICA

1. Realizar un cubo o cualquier otra forma volumétrica regular sencilla utilizando toda la plastilina.
2. Dividir el mismo en varios partes o módulos con la ayuda de un cútex.
3. Recomponer las partes resultantes con un criterio hasta obtener una composición coherente

Condiciones: No se puede quitar o añadir ninguna de las partes resultantes de los cortes realizados

CRITERIOS DE EVALUACIÓN:

1. Coherencia en la composición resultante como un todo, aplicando una visión global de la forma.
 2. Criterio coherente al aplicar cortes.
 3. Criterio coherente al disponer las partes resultantes del corte aplicando una manera ordenada y lógica de relacionarlos.
 4. Multiplicidad de puntos de vista en la figura resultante, de modo que la composición final aporte algún interés respecto a la forma geométrica primitiva desde diversos puntos de vista.
 5. Corrección y limpieza en la ejecución de planos, cortes y composición final.
-

ARTES APLICADAS DE LA PIEDRA
ARTES APLICADAS DE LA ESCULTURA

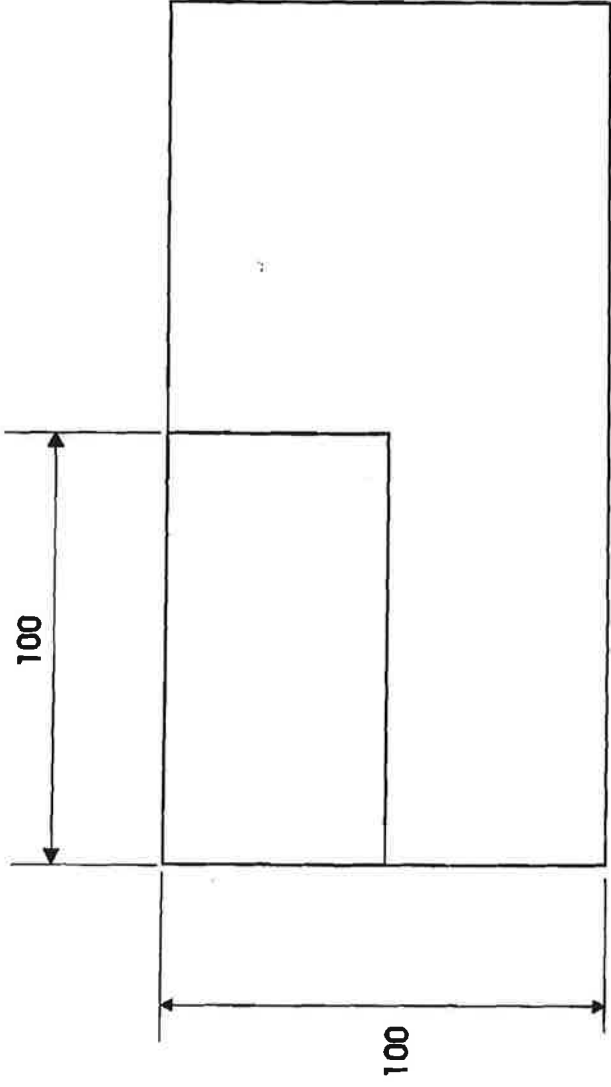
2º EJERCICIO DE LA PRUEBA ESPECÍFICA

4. Realizar un cubo o cualquier otra forma volumétrica regular sencilla utilizando toda la plastilina.
5. Dividir el mismo en varios partes o módulos con la ayuda de un cútex.
6. Recomponer las partes resultantes con un criterio hasta obtener una composición coherente

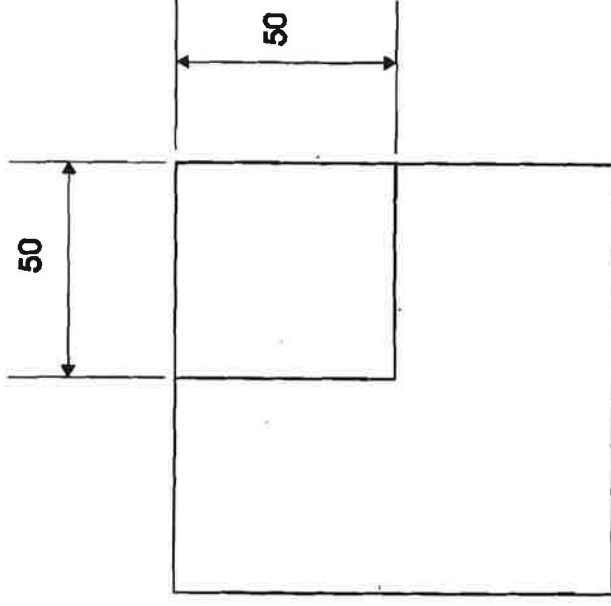
Condiciones: No se puede quitar o añadir ninguna de las partes resultantes de los cortes realizados

CRITERIOS DE EVALUACIÓN:

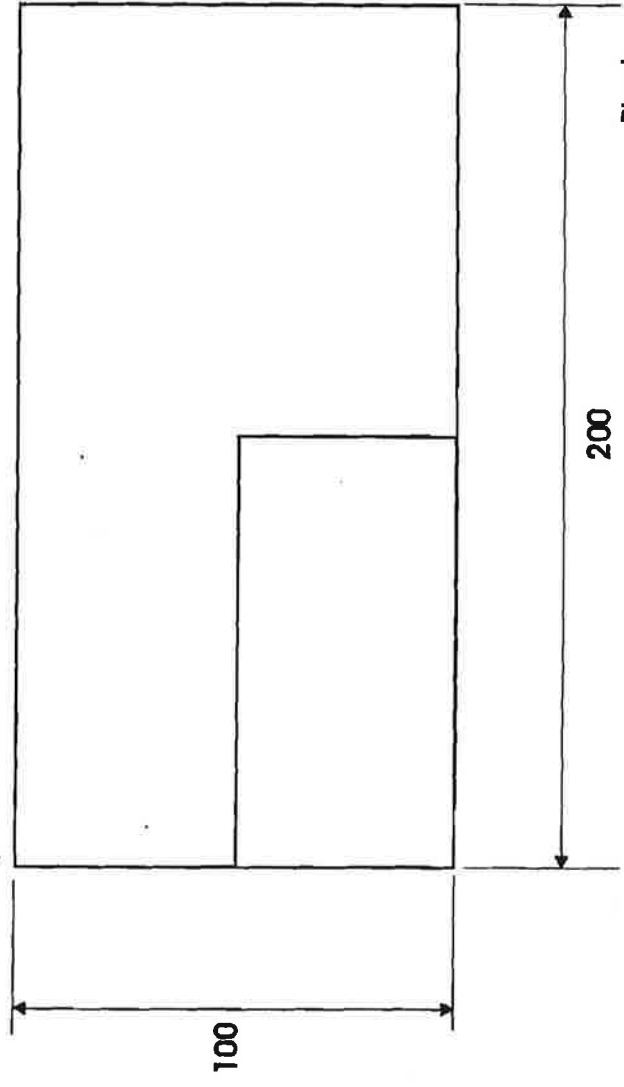
6. Coherencia en la composición resultante como un todo, aplicando una visión global de la forma.
7. Criterio coherente al aplicar cortes.
8. Criterio coherente al disponer las partes resultantes del corte aplicando una manera ordenada y lógica de relacionarlos.
9. Multiplicidad de puntos de vista en la figura resultante, de modo que la composición final aporte algún interés respecto a la forma geométrica primitiva desde diversos puntos de vista.
10. Corrección y limpieza en la ejecución de planos, cortes y composición final.



Alzado



Perfil



Planta

Escuela de Arte- Sevilla Curso 2001-02

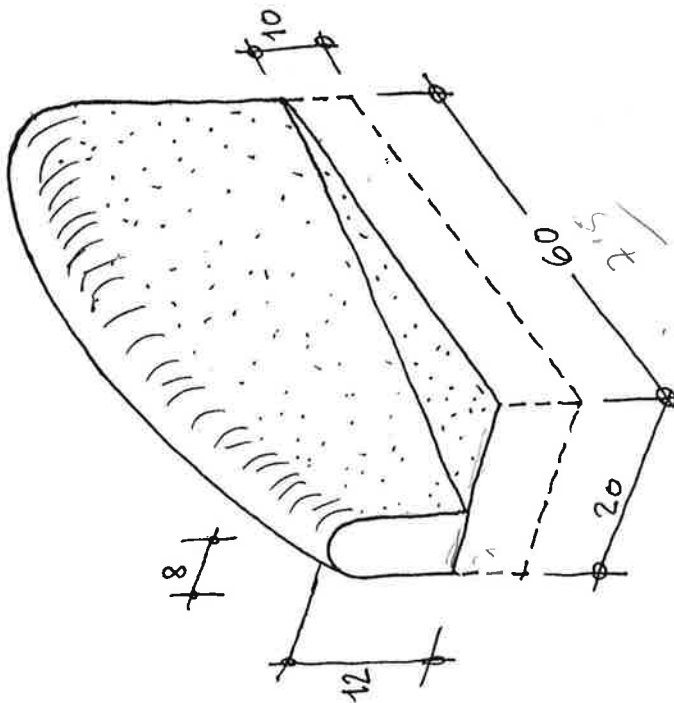
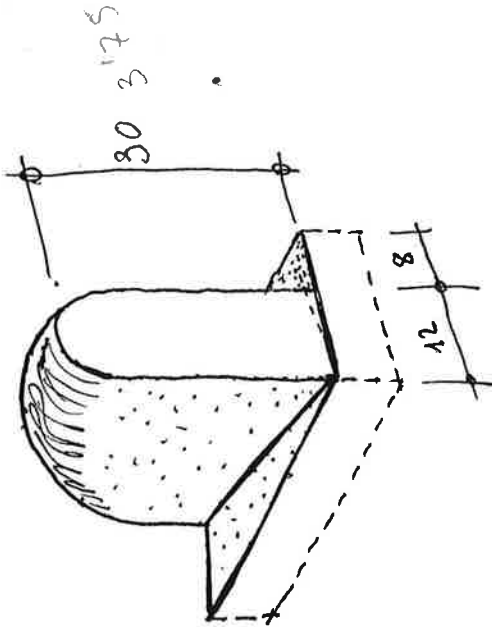
Prueba Especifica 2ª Parte para el Ciclo
de Grado Superior de Artes Aplicadas de
la Piedra

Construir un volumen partiendo
de las vistas dadas.

ESCUELA DE ARTE DE SEVILLA.
PRUEBA DE ACCESO DE LOS CICLOS SUPERIORES DE INTERIORISMO.
JUNIO DE 2005.

A la vista de la pieza entregada en fotocopia y croquis adjunto, se pide:

1. Croquis acotado, a mano alzada, de planta, alzado y vista lateral.
2. Delineación, a lápiz, del croquis anterior a escala 1:8 .
3. Escala gráfica en Cm.



ESPECIFICACIONES TÉCNICAS

Bloque de hormigón armado de color gris con acabado lacado al ácido, y armadura de acero inoxidable.
 Su peso es de 62 kg.

COLOCACIÓN

- Empotrada 10 cm en el pavimento.

TECHNICAL SPECIFICATIONS

Grey block of reinforced concrete with acid-washed finish and stainless steel reinforcement.
 Weight 62 kg.

FIXING

- Set 10 cm into the pavement.

8. Barrera Arquitectónica/ *Architectural Barrier GAT-O*

AUTORES/DESIGNERS
Helio Piñón - Albert Viaplana (1988)

PRODUCTOR/PRODUCER
ESCOFET 1886, S.A.

CARACTERÍSTICAS

Elemento de piedra que emerge del suelo, confrontándose con la gravedad y curvándose como el lomo de un gato.
Es un elemento de reducidas dimensiones que cumple perfectamente con la misión de impedir el acceso de vehículos rodados a ciertas zonas, o de protegerlas.

DIMENSIONES

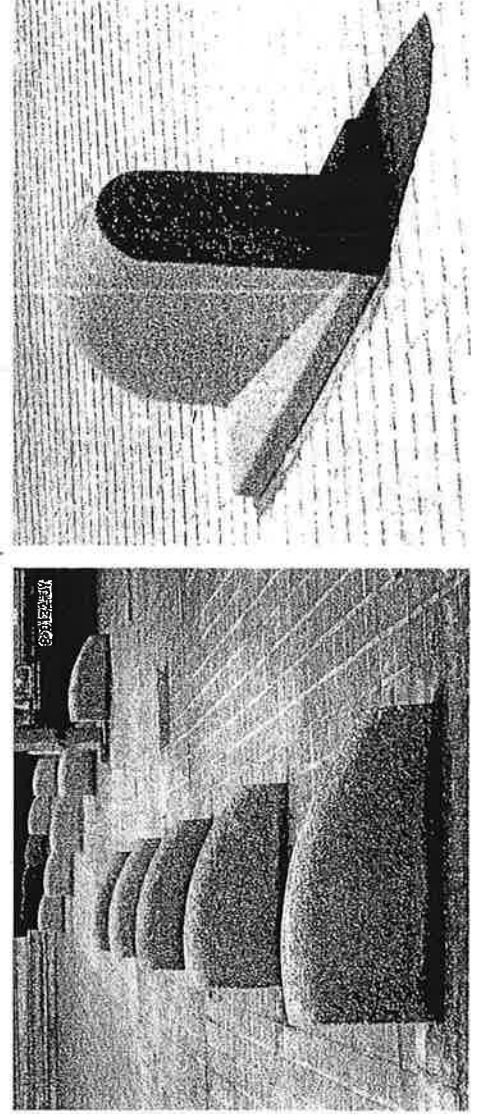
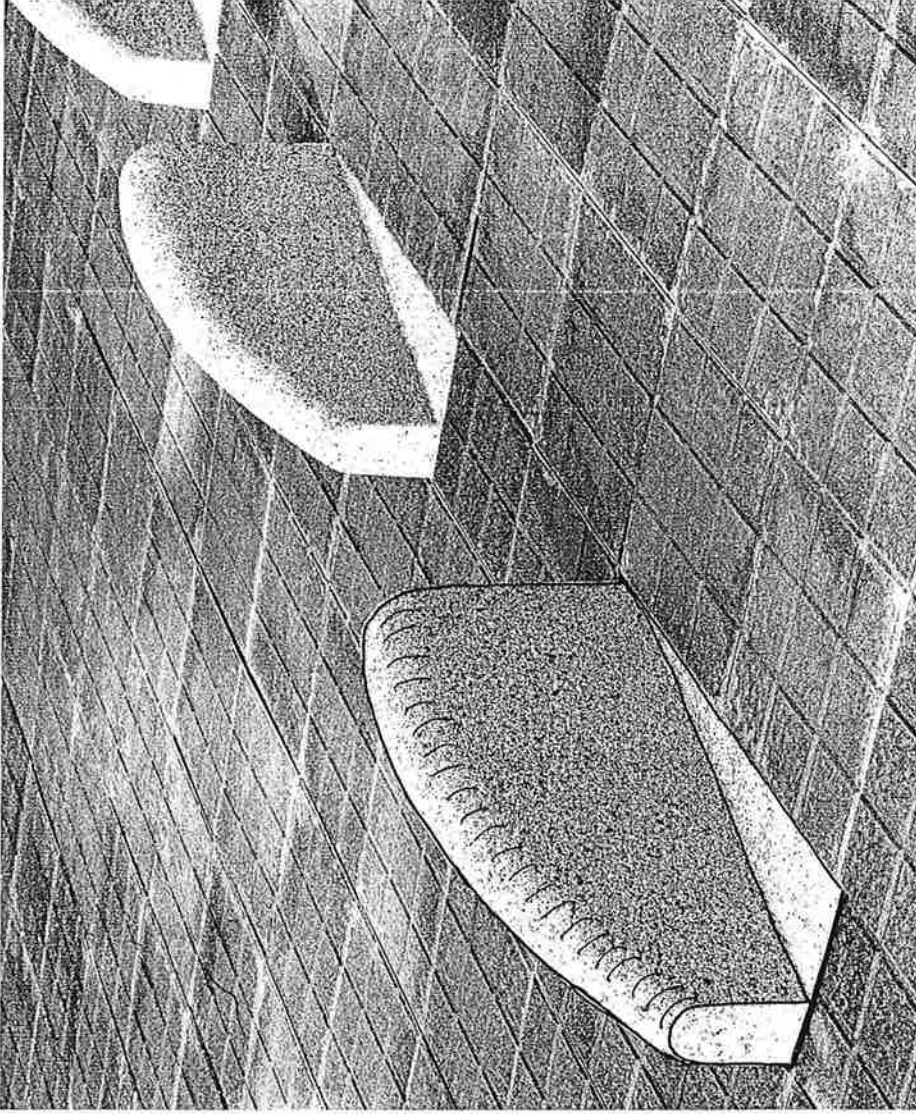
Altura total	40 cm
Altura emergente	30 cm
Longitud	60 cm
Anchura	20 cm

DESCRIPTION

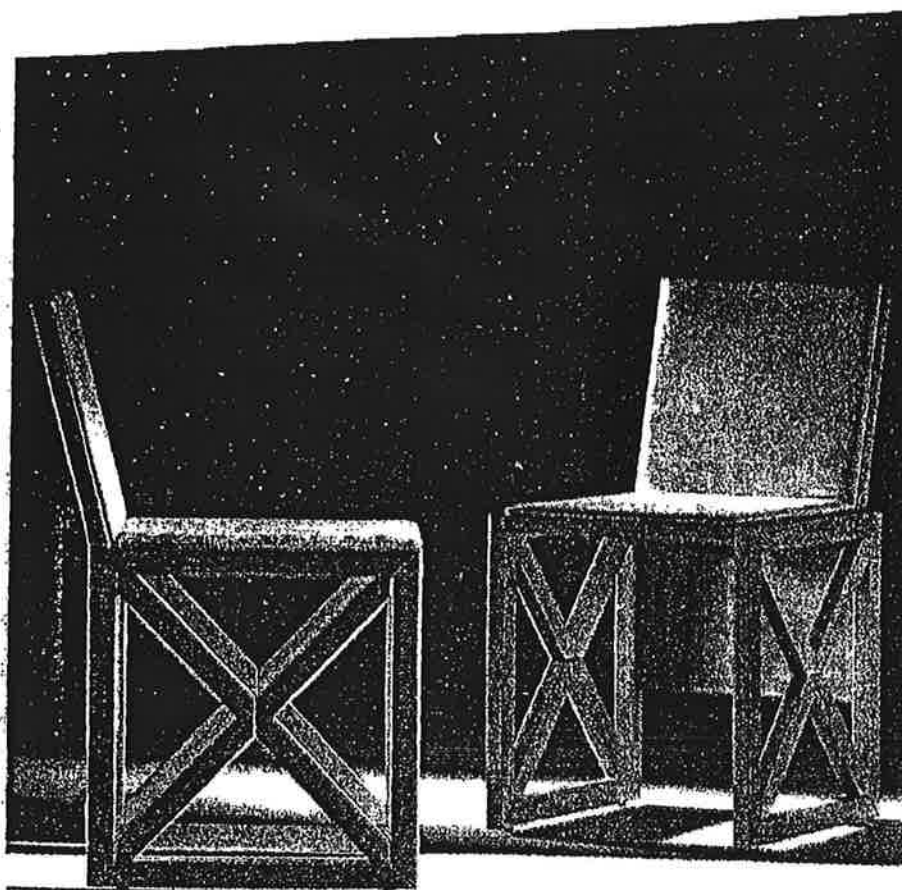
Concrete element emerging from the ground, coming up against gravity and curving like a cat's back.
This is a piece of small dimensions which perfectly fulfils its function of preventing vehicle access to certain zones or protecting them.

DIMENSIONS

Total height	40 cm
Projecting height	30 cm
Length	60 cm
Width	20 cm



EJERCICIO PRACTICO PARA CICLOS DE LA FAMILIA DE INTERIORISMO



48

ETTORE SOTTASS

Chair, *Luxor*

PEAR WOOD, FABRIC

UPHOLSTERY

H 77 cm (30 $\frac{1}{4}$ in) W 40 cm (15 $\frac{3}{8}$ in)

D 50 cm (19 $\frac{5}{8}$ in)

Manufacturer: *Bros's, Italy*

Dada la silla de la fotografia

Representar sus vistas (Planta, alzado y perfil) a una escala adecuada al formato de papel (A-3) dándole unas medidas lógicas y proporcionadas

Dibujar previamente el croquis de la misma a mano alzada

ESCUELA DE ARTE DE SEVILLA

PRUEBA DE ACCESO PARA LOS CICLOS SUPERIORES DE LA FAMILIA PROFESIONAL DE INTERIORISMO.

El aspirante analizará el plano de planta que se le facilita correspondiente a un pequeño estudio en Triana.

Realizar:

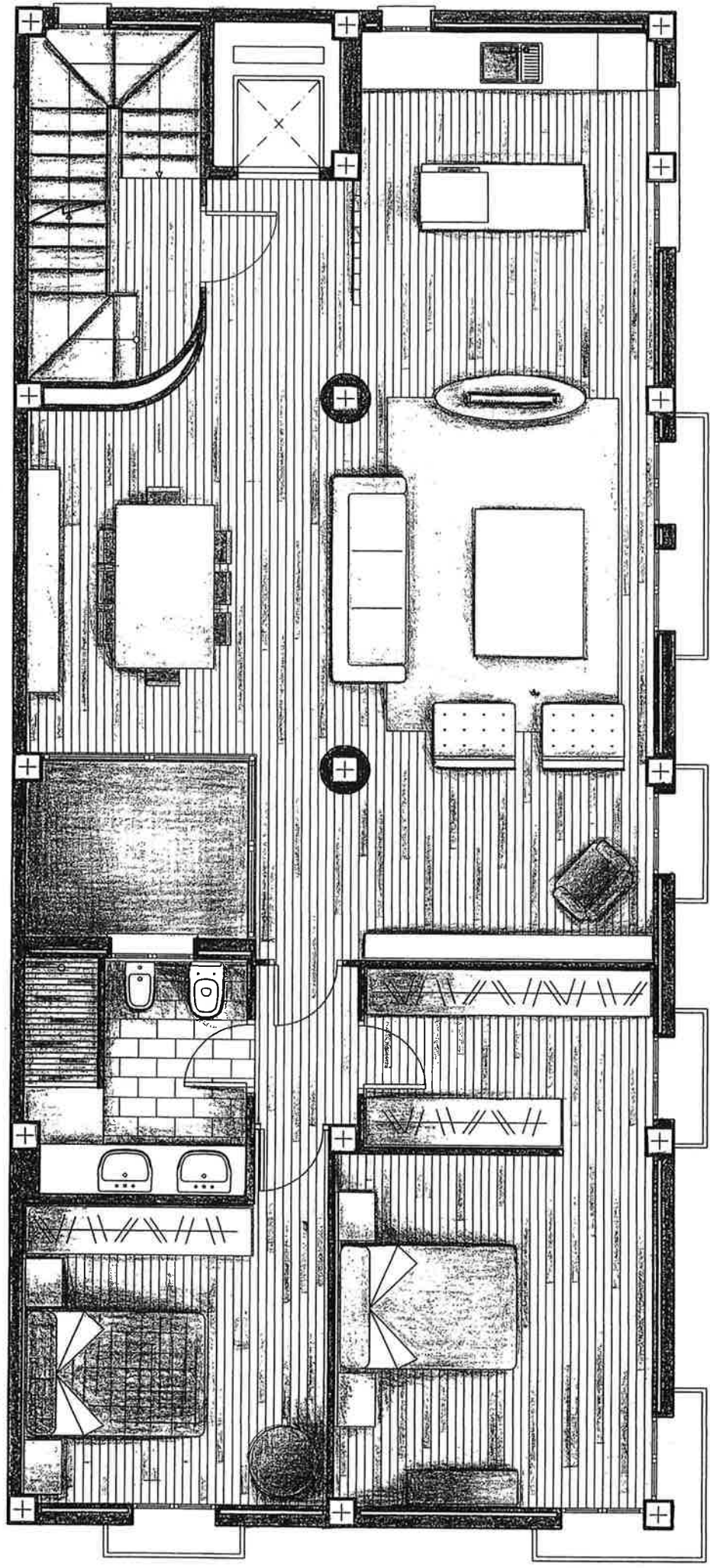
- 1) Una perspectiva al menos de un espacio del estudio, interior o exterior.
 - La perspectiva se podrá realizar a mano alzada, o usando el material de dibujo técnico o una combinación de ambas.
- 2) Aplicar color a la perspectiva.

Criterios de evaluación:

Se valorarán los siguientes puntos.

- La capacidad de imaginar un espacio partiendo de algunos elementos reconocibles como la representación de un sofá, fregadero, cama,etc.
- La comprensión e interpretación correcta de los elementos representados en la planta.
- El uso de la escala o la proporción de lo representado según el tipo de perspectiva.
- Elección de la perspectiva más adecuada y elección del punto de vista.
- Destreza en el dibujo y uso correcto del material de dibujo.
- Buena elección de los colores y su correcta aplicación.

Sevilla 29 de Junio de 2006



ESCUELA DE ARTE DE SEVILLA

PRUEBA DE ACCESO PARA LOS CICLOS SUPERIORES DE LA FAMILIA PROFESIONAL DE INTERIORISMO.

El aspirante analizará el plano de planta que se le facilita correspondiente a una vivienda en la ciudad de Sevilla en la Calle Sanlúcar. Una vez hecho esto se le pide:

Realizar:

1) Una perspectiva de la cocina-comedor. El punto de vista es libre. La perspectiva se podrá realizar a mano alzada, o usando el material de dibujo técnico o una combinación de ambas. Se podrán añadir detalles de la decoración y el mobiliario que no se perciben en la planta, como por ejemplo la campana extractora para la zona de "fuegos".

2) Aplicar color a la perspectiva de una manera general, sin entrar en demasiados detalles. La idea es diferenciar bien el suelo de las paredes y destacar adecuadamente los muebles, electrodomésticos, lámparas....etc.

Criterios de evaluación:

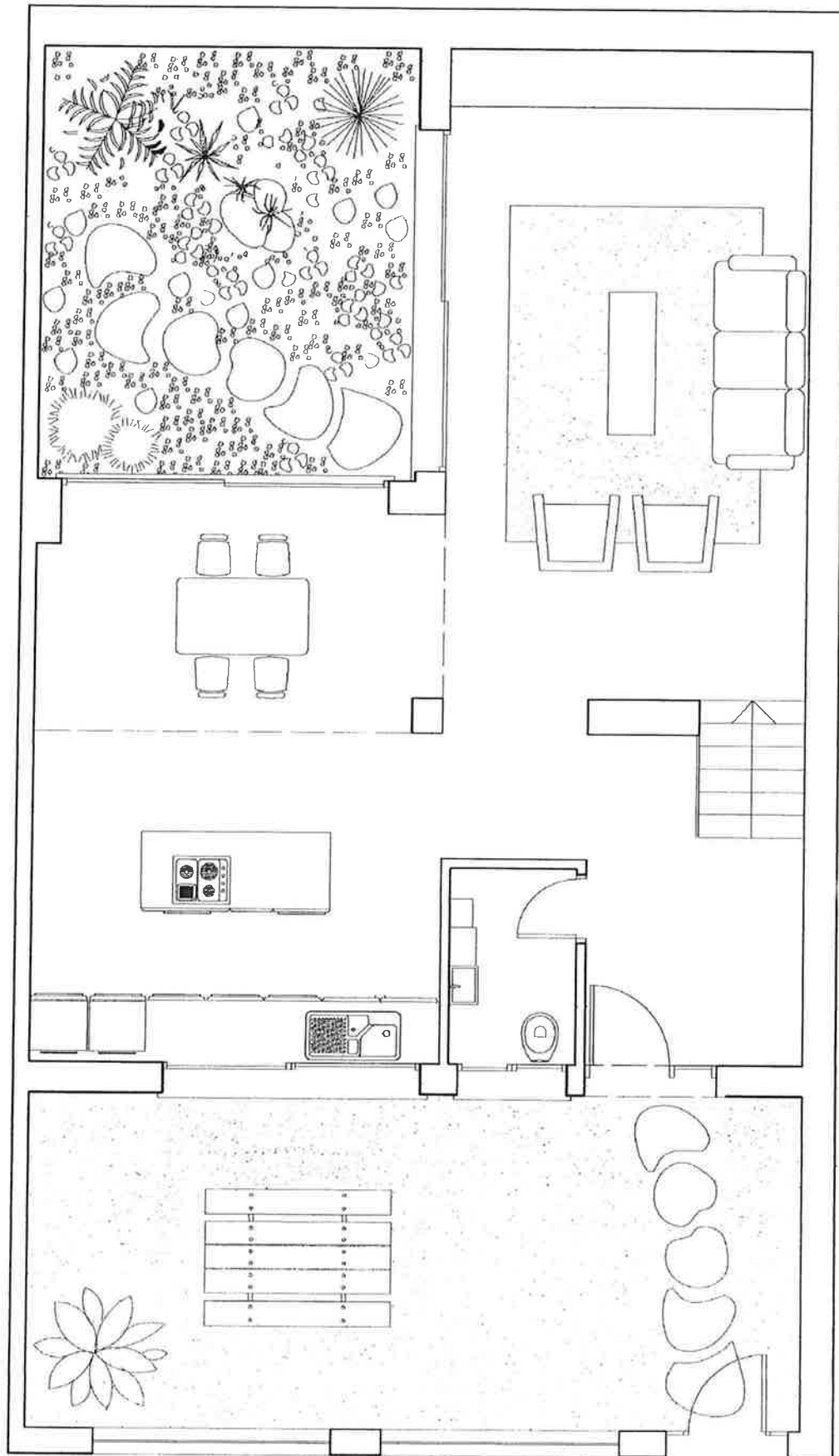
Se valorarán los siguientes puntos.

- La capacidad de imaginar un espacio partiendo de algunos elementos reconocibles como la representación de una encimera, mesa de comedor, hornilla o vitrocerámica... etc
- La comprensión e interpretación correcta de los elementos representados en la planta; ventanas, columnas..etc
- La buena correspondencia de la proporción entre los elementos del plano y su representación en la perspectiva.
- La buena elección del punto de vista.
- La destreza en el dibujo y uso correcto de los materiales.
- La buena elección de los colores y su correcta aplicación.

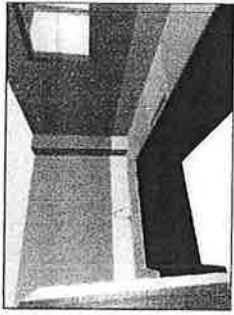
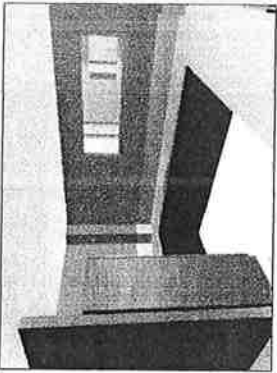
Material de dibujo mínimo:

Lapiz HB, lápices de color, regla para medir
(Opcional) escuadra, cartabón y rotuladores

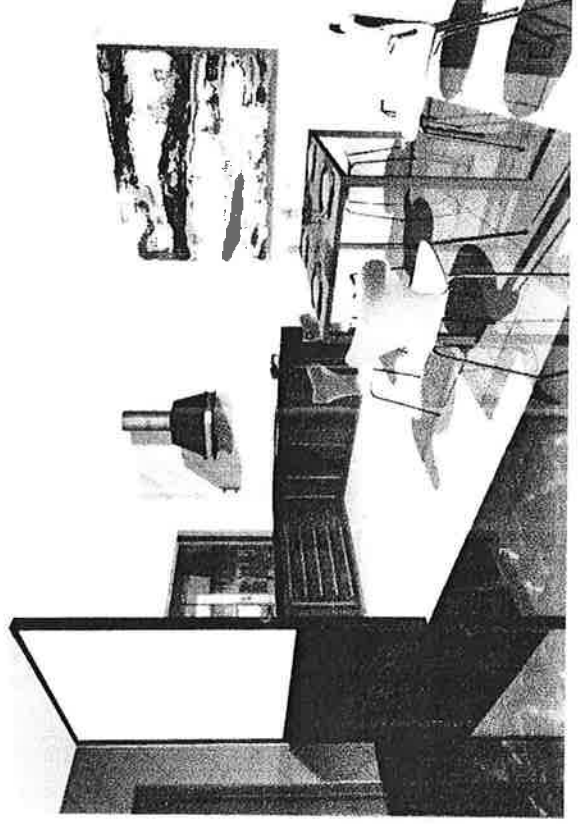
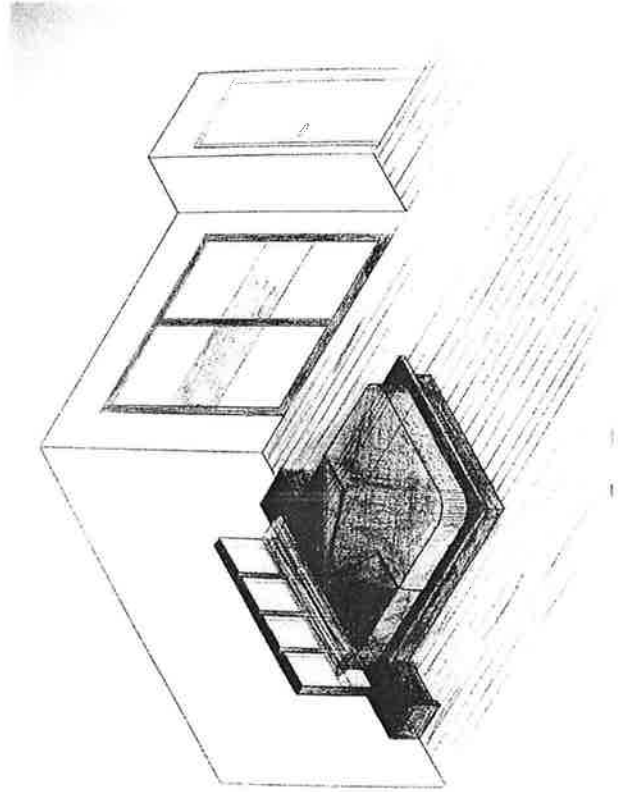
Sevilla 28 de Junio de 2010



PRUEBA DE ACCESO PARA LOS CICLOS:
PROYECTO Y DIRECCIÓN DE OBRAS
ARQUITECTURA EFÍMERA
AMUEBLAMIENTO
ESCAPARATISMO



Ejemplos de perspectivas con características similares a las que se piden en esta prueba



ESCUELA DE ARTE DE SEVILLA

PRUEBA DE ACCESO PARA LOS CICLOS SUPERIORES DE LA FAMILIA PROFESIONAL DE INTERIORISMO.

El aspirante analizará el plano de planta que se le facilita correspondiente a una vivienda en la ciudad de Espartinas (Sevilla). Una vez hecho esto se le pide:

Realizar:

1) Una perspectiva de al menos de uno de los ambientes del salón (pudiendo elegir el que estime más oportuno) o bien haciendo una perspectiva en la que se vean más de una de las zonas que componen este espacio (zona de sofás más comedor o cocina)

La perspectiva se podrá realizar a mano alzada, o usando el material de dibujo técnico o una combinación de ambas.

2) Aplicar color a la perspectiva de una manera general sin entrar en demasiados detalles. La idea es diferenciar el suelo de las paredes o las alfombras de los muebles.

Criterios de evaluación:

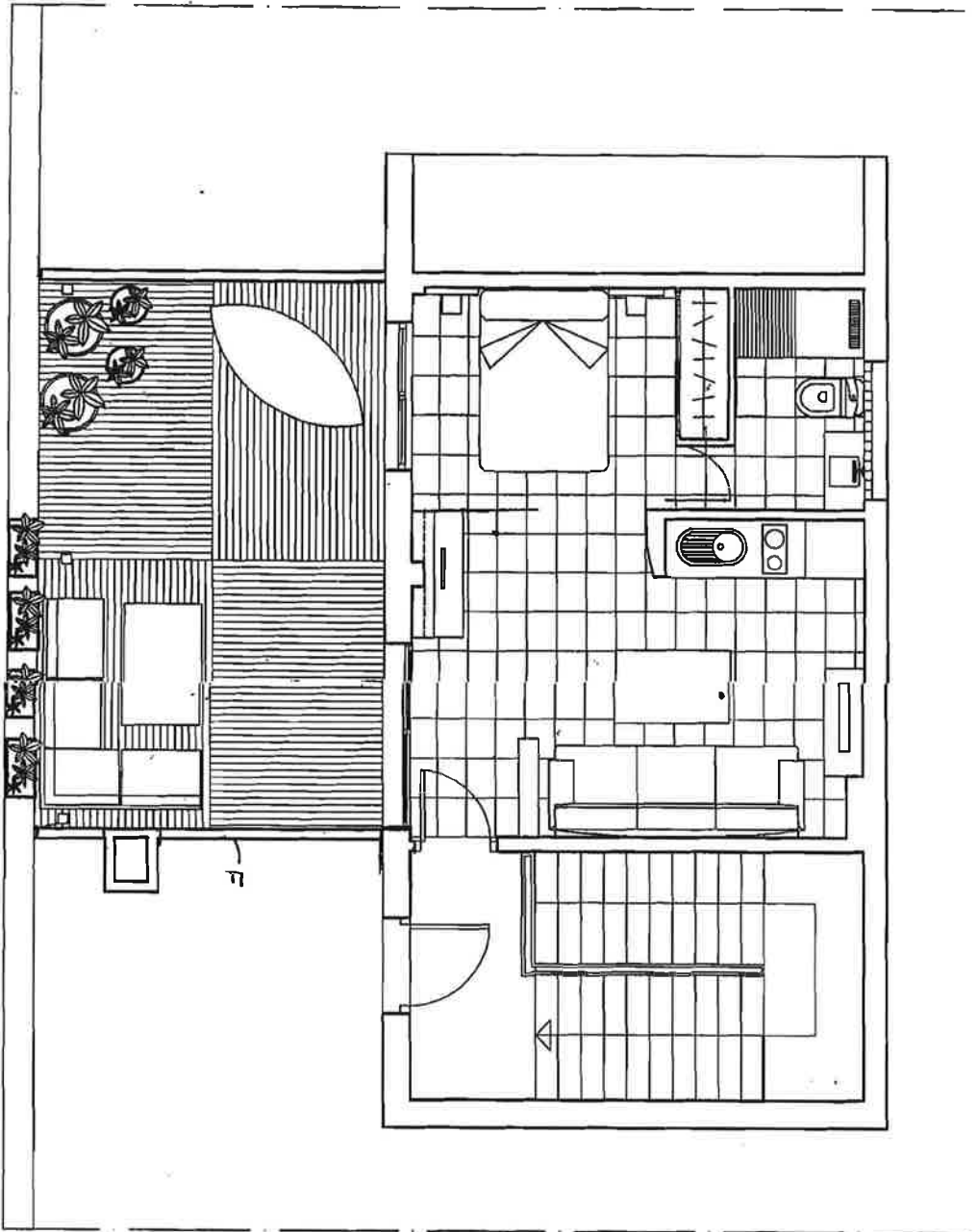
Se valorarán los siguientes puntos.

- La capacidad de imaginar un espacio partiendo de algunos elementos reconocibles como la representación de un sofá, lámpara, aparador, alfombra, mesa, etc.
- La comprensión e interpretación correcta de los elementos representados en la planta.
- La buena correspondencia de la proporción entre los elementos del plano y su representación en la perspectiva.
- La más adecuada elección del punto de vista.
- La destreza en el dibujo y uso correcto de los materiales.
- La buena elección de los colores y su correcta aplicación.

Material de dibujo mínimo:

Lapiz HB, lápices de color, regla para medir
(Opcional) escuadra, cartabón y rotuladores

Sevilla 25 de Junio de 2009



ISCUELA DE ARTE DE SEVILLA

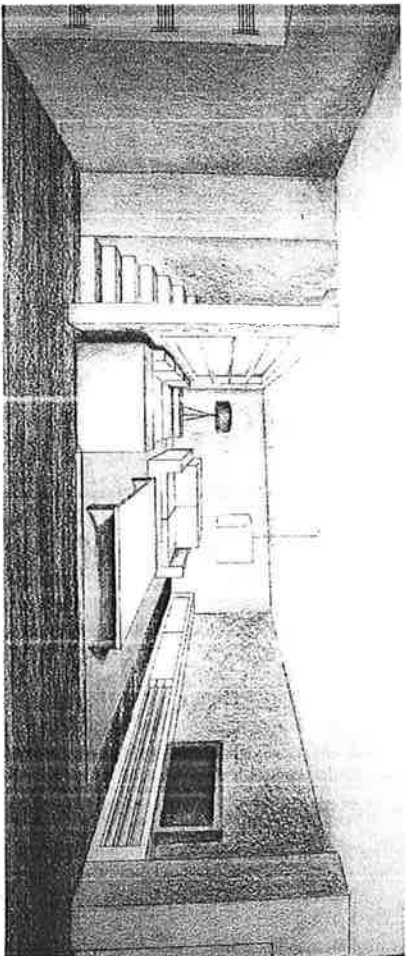
**RUEBA DE ACCESO PARA LOS CICLOS SUPERIORES DE LA FAMILIA
PROFESIONAL DE INTERIORISMO. CURSO 2006/07**

4

PROYECTO ATICO EN TRIANA

E 1/50

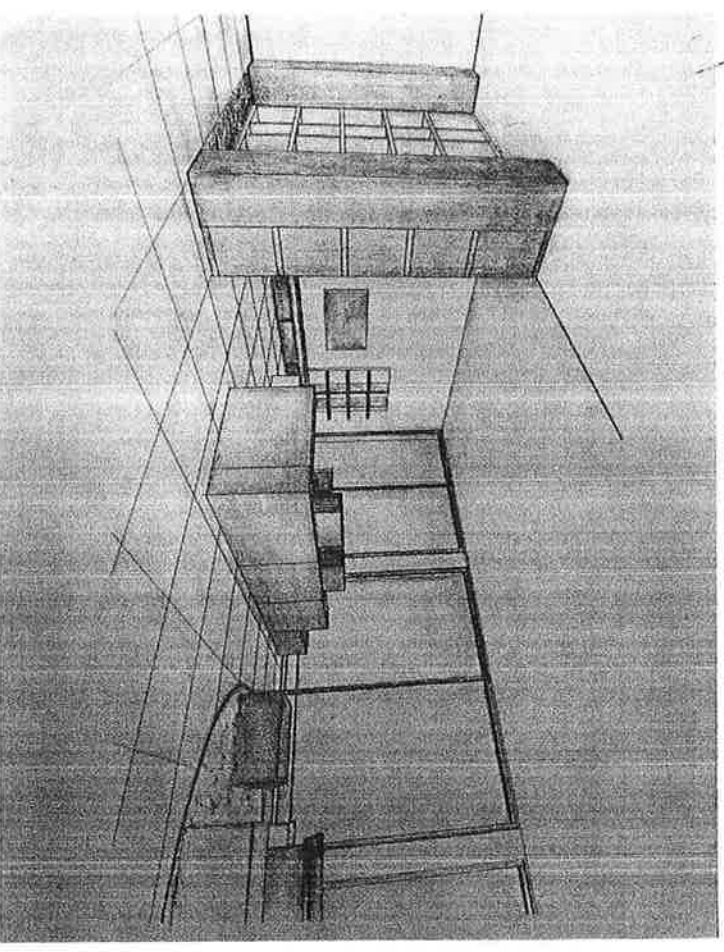
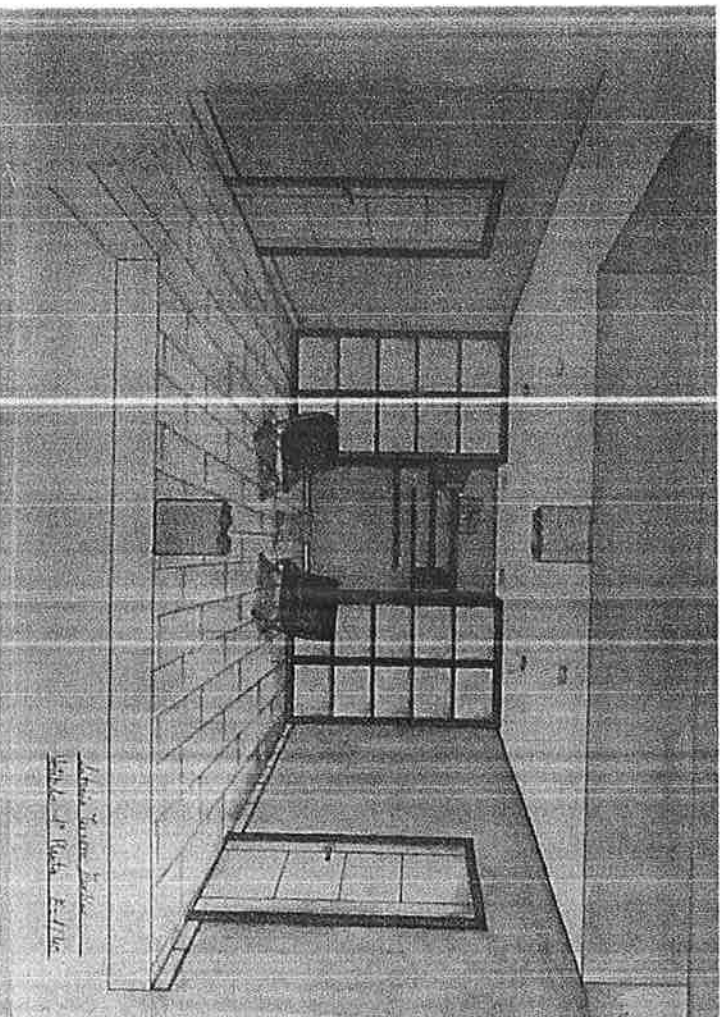
COTAS EN METROS



ESCUELA DE ARTE DE SEVILLA

PRUEBA DE ACCESO PARA CICLOS
DE LA FAMILIA DE INTERIORISMO.
SEVILLA. JUNIO DE 2009

Ejemplos de perspectivas con características similares a las que se piden en esta prueba



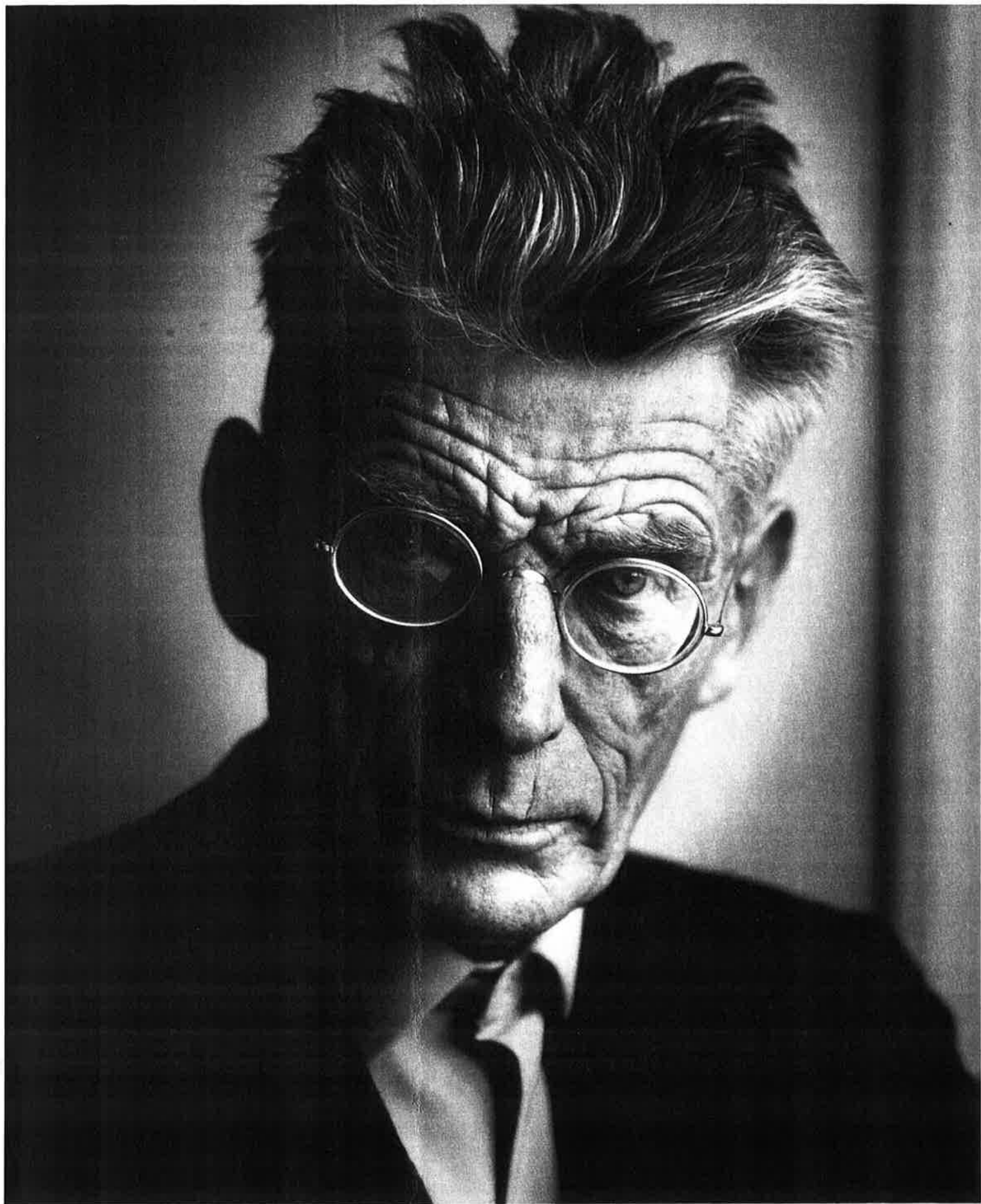
**PRUEBA DE ACCESO A LOS CICLOS DE GRADO SUPERIOR DE
GRÁFICA PUBLICITARIA Y FOTOGRAFIA
APARTADO ESPECÍFICO**

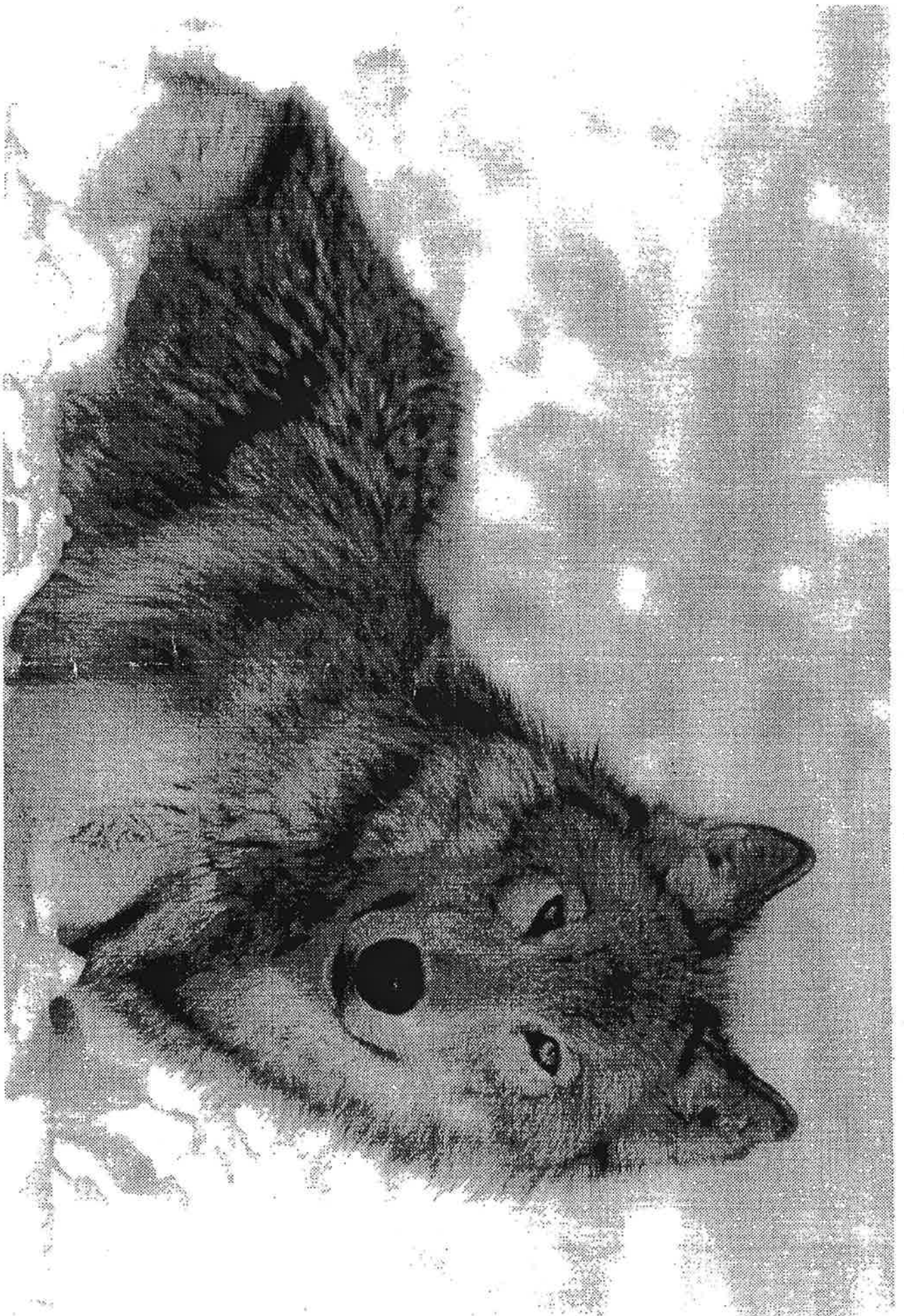
Interpretar la imagen dada utilizando solamente tonos blancos y negros puros, simplificando y estilizando las formas pero sin perder su aspecto figurativo.

Procedimiento; Calcar el dibujo interpretando la imagen, pasarlo al papel y pintar los planos negros

Poner nombre y apellidos detrás del dibujo

Departamento de diseño gráfico







PRUEBA ESPECÍFICA DE ACCESO GRÁFICA PUBLICITARIA

Realiza un alto contraste a partir
de esta imagen en gama de grises
en formato A-4.

- Diámetro de círculo 210 mm
(lado menor del formato).

-Centrar la imagen en el formato





Realizar una síntesis de la imagen dada que suponga un rediseño de la misma, pero que el resultado final sea reconocible.

Condiciones de representación:

- _ blancos y negros puros
- _ no utilizar texturas